

Acoplamentos da Mandíbula



Dados do Acoplamento da Mandíbula

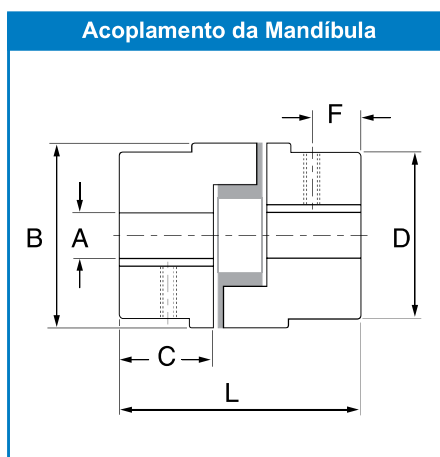
Tamanho do acopl.	Torque Nominal Nm	Velocidade Max rev/min	Perfuração Piloto A	Perfuração Max A	Diâmetro total B	Comprimento montado L	Comprim. do cubo C	Diâmetro do cubo D	Parafuso de ajuste Posição F	Tamanho	Peso Completo kg
035	0.50	31000	4.8	8	16.0	20	7	16.0	3.0	M3	0.06
050	3.51	18000	6	14	27.5	44	16	27.5	6.5	M6	0.10
070	5.77	14000	9	19	35.0	51	19	35.0	9.5	M6	0.25
075	11.9	11000	9	24	44.5	54	21	44.5	8.0	M6	0.45
090	19.2	9000	9	24	54.0	54	21	54.0	8.7	M6	0.55
095	25.8	9000	9	28	54.0	64	25	54.0	11.5	M8	0.65
100	55.4	7000	12	35	65.0	89	35	65.0	12.5	M8	1.60
110	105	5000	15	42	84.0	108	43	84.0	20.5	M10	3.00
150	150	4000	15	48	96.0	115	45	96.0	22.5	M10	4.90
190	200	3600	19	55	115.0	133	54	102.0	22.5	M12	7.00
225	280	3600	19	60	127.0	153	64	108.0	25.5	M12	9.00

Capacidade de desalinhamento angular de até 1°

Capacidade de desalinhamento paralelo de até 0,38 mm

O peso é para um acoplamento completo com um furo-piloto

Temperatura de inserção do nitrilo -40°C a 100°C



Todas as dimensões em milímetros, salvo indicação contrária.

Todos os esforços foram tomados para garantir que os dados listados neste catálogo estão corretos. Challenge não aceita qualquer responsabilidade por eventuais imprecisões ou danos causados.