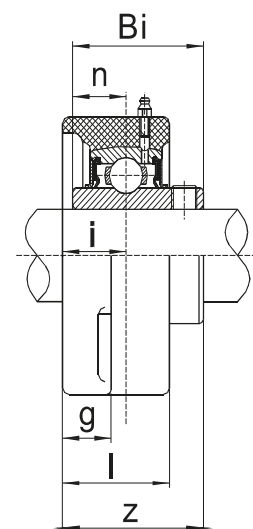
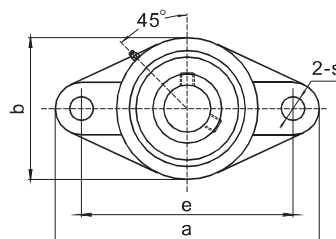


## Rolamento em Aço inoxidável + Suporte Termoplástico

- Suportes Termoplásticos em PBT Reforçado
- Anéis e esferas em Aço Inoxidável AISI440C
- Chapas de vedação e retenção em Aço Inoxidável AISI304
- Massa Lubrificante Alimentar Mobil FM222
- Superfície lisa para lavagem fácil
- Temperatura de funcionamento -40°C até +140°C
- Bucha de fixação em Aço Inoxidável AISI316 de uma só peça melhora a capacidade de carga



## Série SSUCTPFL 200

**Suporte de flange com 2 furos**  
**Rolamento auto-alinhável**  
**Aperto direto ao veio**  
**Aplicações carga standard**

Referência	Rolamento Diâm. Interior		Dimensões (mm)										Paraf. Fixação Diâm.	Ref. Rolamento	Ref. Suporte	Capacidade de carga dinâmica, radial (c) lbf/N	Peso Kg/lbs
	Inch	mm	a	e	b	g	l	s	z	i	Bi	n					
SSUCTPFL 201-8 202-10 204	1/2 5/8	20	113	90	65	14	26.5	11	33.3	15	31	12.7	3/8 M10	SSUC 201-8 202-10 204	TP-FL204	2450 10890	0.26 0.57
SSUCTPFL 204-12	3/4	25															
SSUCTPFL 205 205-14 205-15 205-16	7/8 15/16 1	30	131	99	70	15	28	11	36.2	16.5	34	14.3	3/8 M10	SSUC 205 205-14 205-15 205-16	TP-FL205	2680 11910	0.31 0.68
SSUCTPFL 206 206-17 206-18 206-19 206-20	1 1/16 1 1/8 1 3/16 1 1/4	35	148	117	80	14.3	30.5	11	40.2	18	38.1	15.9	1/2 M14	SSUC 206 206-17 206-18 206-19 206-20	TP-FL206	3750 16670	0.46 1.01
SSUCTPFL 207 207-20 207-21 207-22 207-23	1 1/4 1 3/16 1 3/8 1 7/16	40	164	130	90	15.5	32	13	44.4	19	42.9	17.5	1/2 M14	SSUC 207 207-20 207-21 207-22 207-23	TP-FL207	4950 22000	0.64 1.41
SSUCTPFL 208 208-24	1 1/2	45	176	144	100	17	35	14	51.7	21.5	49.2	19	1/2 M14	SSUC 208 208-24	TP-FL208	5600 24890	0.87 1.91
SSUCTPFL 209 209-26 209-27 209-28	1 5/8 1 11/16 1 3/4	50	189	149	108	22.5	40.5	17	54.2	24	49.2	19	5/8 M16	SSUC 209 209-26 209-27 209-28	TP-FL209	6320 28090	1.02 2.24
SSUCTPFL 210 210-30 2103-31 210-32	1 7/8 1 11/16 2		197	157	115	22	41	17	57.6	25	51.6	19	5/8 M16	SSUC 210 210-30 2103-31 210-32	TP-FL210	6790 30180	1.12 2.50

Estão disponíveis tamanhos superiores, sob consulta.