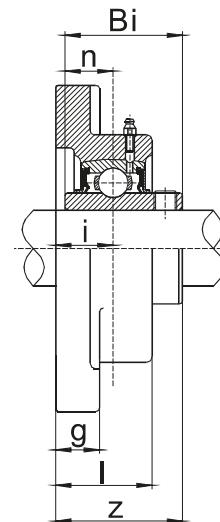
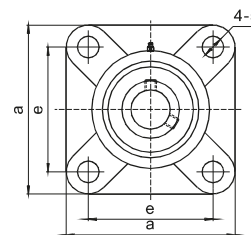


## Rolamento em Aço inoxidável + Suporte em Aço inoxidável

- Suporte em Aço Inoxidável AISI304
- Anéis e esferas em Aço Inoxidável AISI440C
- Chapas de vedação e retenção em Aço Inoxidável AISI304
- Massa Lubrificante Alimentar Mobil FM222
- Superfície lisa para lavagem fácil
- Aperto directo ao veio - Anel Interior Prolongado
- Parafusos de fixação em Aço Inoxidável AISI304

## Série SSUCF 200

**Suporte de flange com 4 furos**  
**Rolamento auto-alinhável**  
**Aperto directo ao veio**  
**Aplicações carga standard**



Referência	Rolamento		Dimensões (mm)									Paraf. Fixação Diâm.	Ref. Rolamento	Ref. Suporte	Capacidade de carga dinâmica, radial (c) lbf/N	Peso Kg/lbs	
	Diâm. Interior	Inch	a	e	g	l	s	z	i	Bi	n						
SSUCF 201-8	$\frac{1}{2}$													SSUC 201-8	SSF204		
202-10	$\frac{5}{8}$													202-10		2450	0.645
204		20	86	63.5	12	25.4	11	33.4	15.1	31	12.7	$\frac{3}{8}$	204		10890	1.42	
204-12	$\frac{3}{4}$												204-12				
SSUCF 205		25											SSUC 205	SSF205			
205-14	$\frac{7}{8}$												205-14		2680	0.85	
205-15	$\frac{15}{16}$		95	70	14	27	11.5	35.7	15.9	34.1	14.3	$\frac{3}{8}$	205-15		11910	1.87	
205-16	1												205-16				
SSUCF 206		30											SSUC 206	SSF206			
206-17	$\frac{11}{16}$												206-17		3750	1.17	
206-18	$\frac{11}{8}$		108	83	14	30	13.1	40.1	17.9	38.1	15.9	$\frac{3}{8}$	206-18		16670	2.57	
206-19	$\frac{11}{16}$												206-19				
206-20	$\frac{11}{4}$												206-20				
SSUCF 207		35											SSUC 207	SSF207			
207-20	$\frac{11}{4}$												207-20		4950	1.51	
207-21	$\frac{15}{16}$		117.5	92	14.3	33	13.1	44.5	19.1	42.9	17.5	$\frac{7}{16}$	207-21		22000	3.32	
207-22	$\frac{13}{8}$												207-22				
207-23	$\frac{17}{16}$												207-23				
SSUCF 208		40											SSUC 208	SSF208			
208-24	$\frac{11}{2}$		130	102	14.3	36	14	51.2	21	49.2	19	$\frac{7}{16}$	208-24		5600	2.02	
SSUCF 209		45											SSUC 209	SSF209			
209-26	$\frac{15}{8}$												209-26		6320	2.18	
209-27	$\frac{11}{16}$		137	105	14.3	38	16	52	21.8	49.2	19	$\frac{5}{8}$	209-27		28090	4.80	
209-28	$\frac{13}{4}$												209-28				
SSUCF 210		50											SSUC 210	SSF210			
210-30	$\frac{17}{8}$												210-30		6790	2.43	
2103-31	$\frac{15}{16}$		143	111	15.1	39	16	54.4	21.8	51.6	19	$\frac{5}{8}$	2103-31		30180	5.35	
210-32	2												210-32				

Estão disponíveis tamanhos superiores, sob consulta.